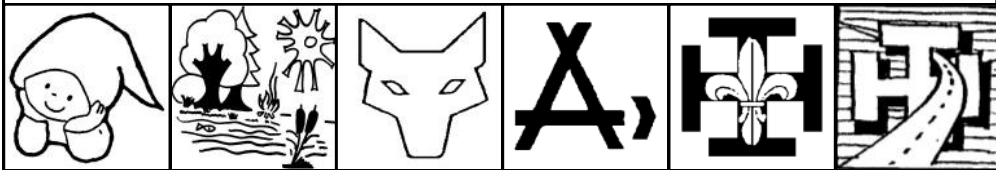


# Le Canard



N° 82  
Mai 2014

à l'Orange



## ADRESSES DES ANIMATEURS DE L'UNITE

Les adresses personnelles des staffs ne sont pas disponibles sur le site pour des raisons de confidentialité.



# Edito

Une grande plaine pour jouer, des bois pour faire des cabanes, du soleil et à peine quelques gouttes de pluie, des chefs déjantés et hyper-crétifs prêts à se donner à fond, des animés pleins d'énergie et d'enthousiasme, des intendants dévoués qui nous concoctent de bons petits plats (160 bouches à nourrir quand même!), ... voilà la recette d'un magnifique camp de Pâques en Unité !

De l'avis de tous, le meilleur qu'on ait jamais connu!!! Faut dire qu'entre le Trophy scout-guides, les chasses aux œufs, les promenades sur le sentier de l'étrange, les bricolages, la marches aux flambeaux...euh bougies des nutons, le grand jeu d'Unité, le casino, la Zumba du matin, sans oublier cette matinée où les chefs se sont échangés les sections et la méga veillée d'Unité, on n'a pas eu le temps de s'ennuyer !

Jetez un coup d'œil sur le site de l'Unité [www.unite3381.be](http://www.unite3381.be) pour y voir toutes les photos, dont certaines dans ce Canard.

Voilà, on arrive tout doucement à la fin de l'année... mais ce n'est pas encore fini... il vous reste encore le meilleur !! Le Grand Camp !

Et cette année encore, c'est sûr, vos chefs se décarcassent pour vous préparer une à deux semaines d'enfer! Vous saurez bientôt tout en lisant le digest qu'ils vous préparent. En attendant, voici déjà quelques informations dans ce Canard.

Bonne chance à tous pour vos examens ! Et rendez-vous en juillet pour des grands camps de foliiiiiiiie !

Pour le Staff d'U,  
Cynomys



# Inscriptions et réinscriptions



## 2014-2015

Comme l'an passé et afin de remettre à jour notre base de données, nous procéderons à une confirmation des inscriptions.

Fin mai, nous vous enverrons un lien avec les coordonnées que nous avons. Vous pourrez ainsi vérifier, compléter et/ou modifier ces informations et de cette manière, nous confirmer l'inscription de vos enfants et/ou inscrire les frères et sœurs, **avant le 31 juillet 2014**.

Tous les animés actuels et leurs frères et sœurs restent prioritaires. Après cette date, nous considérerons que vous laissez votre place à d'autres candidats.

Vous ne l'avez pas reçu ou vous préférez une formule papier, faites le savoir à Castor au 0495 58 61 86, ou en envoyant un mail à [unitestboni@gmail.com](mailto:unitestboni@gmail.com).

Pour **les nouvelles inscriptions**, les places seront ouvertes à partir du **1er septembre** en fonction des places encore disponibles, par mail





# La Chaumière

Bonjour les nutons ! Bonjour chers parents !

Que le temps passe vite quand on s'amuse ! Quel plaisir de partir à la découverte de différents pays, de voyager à travers le monde et de passer tant de si bons moments ensemble ! Et voilà que l'année – et quelle année ! – touche déjà presque à sa fin... Mais ne soyez pas tristes: le meilleur est pour la fin ! Nous comptons bien terminer l'année en beauté. Alors après des réunions toutes plus chouettes les unes que les autres, un week-end de folie et un camp de Pâques qui aura positivement marqué tous les esprits, préparez-vous pour... **LE GRAND CAMP DE JUILLET !!!**



Cette année, notre joyeuse troupe de globe-trotters/voyageurs/explorateurs s'en ira **du dimanche 20 juillet au dimanche 27 juillet** passer son grand camp à **Oeudeghien** (non loin d'Ellezelles et de Ath). Je vous ferai parvenir d'ici peu un mail informatif avec davantage d'explications et détails relatifs à ce grand camp.

Le prix du camp s'élève à **95 euros**. Ce montant est à verser sur le compte de la Chaumière (**001-4470921-73 OU BE27 0014 4709 2173**), avant le 7 juillet (nous souhaiterions organiser le camp au mieux et dans les meilleurs délais possibles).

Bien évidemment, nous n'allons pas encore vous révéler dans ce Canard à l'Orange toutes les surprises que l'on vous y réserve, mais sachez que pour ce camp, comme d'habitude, on compte sur votre motivation, votre énergie positive, votre dynamisme, votre bonne humeur, votre créativité et originalité (vous pouvez d'ailleurs déjà commencer à chercher des déguisements – en rapport avec le thème de l'année- qui

vont nous épater),... et toutes ces choses qui ont contribué à la réussite de cette année et nous ont déjà jusqu'à présent fait passer de si bons moments à vos côtés !

Alors au plaisir de vous voir en forme et nombreux pour ce grand camp qui s'annonce prometteur !

Pour le staff nutons,

Loriquet





# La Ronde

Salut les Lus ! Bonjour très chers parents !

Nous voici déjà arrivées à la fin de cette année qui a été plus que magique !

On a réussi à sauver le monde (encore une fois!), on a été au carnaval de Venise, on a fait le tour du monde avec Richi Foulmoni, on a découvert les sombres secrets de la Ronde, on a été à l'aquarium de Liège !



Sans oublier, bien sûr, qu'on a passé un camp de Pâques de malade !! Mais, bien sûr, la Ronde c'est aussi du temps libre, des siestes (on sait que vous adorez ça), des coiffures (oui oui), des câlins et PLEIIIIIN D'AMOUUUUR !

Du coup on est un peu triste que l'année soit déjà finie et de ne plus pouvoir vous voir pendant 2 interminables mois...

Mais ne vous inquiétez pas ! Si vous avez bien aimé l'année, vous allez encore plus adorer le camp qui va être super top méga giga supra génial de la mort ! (Oui je sais, Adèle, on parle pas comme ça « c'est trop démodé ») Enfin, ce camp va être trop swagy puissance mille!

Vous pouvez, dès aujourd'hui, commencer à décompter les jours qui vous séparent de votre moment préféré de l'année qui se déroulera (pour changer) **entre le 21 et le 31 juillet à Noville-les-Bois**, rue de la victoire, 7.

Le prix du camp s'élève à **130€**, ce montant est à verser sur le compte de la Ronde (001-4497570-47) avec la mention « camp 2014 + nom du lutin », pour le 1er juillet (nous voulons organiser le camp au mieux et dans les meilleurs délais possibles).



D'ici là, amusez-vous bien, pensez un peu à votre Ronde et à vos chefs préférés! Et on vous retrouve en super forme le 21 juillet !:)

Le staff

#Yolo #Campdejuillet #Novillelesbois  
#laronde #soin #fulllove #hashtag



# La Meute



Chers Loups,

L'heure est... grave ! Une année de folie en votre compagnie (pourquoi on ne dirait pas « en votre meute » ?) s'est déjà presque écoulée... Snif ! Mais il reste encore une chose à faire pour que l'année soit complète. Après de nombreuses réunions plus épiques les unes que les autres, après un weekend d'enfer et un camp de Pâques exceptionnel par le beau temps, il est temps de passer aux choses sérieuses : LE GRAND CAMP, dix jours de folie à passer juste entre nous et à nous éclater.

J'imagine bien qu'en ce moment, vous vous posez pleins de questions : Où se passera ce camp? Quand? Qu'est-ce qu'on fera comme activités? Est-ce qu'on aura de la bonne nourriture? D'ailleurs, quand est-ce qu'on mange?...Et comme d'habitude, je vous réponds: « demande à un chef ».

Mais dans les jours qui approchent, vous aurez un outil précieux pour vous aider à répondre à ... presque toutes vos questions : le digest.

Grâce à celui-ci, vous saurez, par exemple, que le camp se déroulera du **21 au 31 juillet à Soulme**, que le prix sera de **130 euros** à payer sur le compte **001-4497571-48 avant le 25 juin 2013**, et encore des tonnes d'informations plus importantes comme le nombre d'élevages de cochons dans la région de Soulme au XVIIe siècle.

Sur ce, je vous laisse. N'oubliez pas de lire ce fameux digest et bonne chasse...

Oufi quel staff meute !



# Calendrier des grand C

section et n° de compte		1/7 M	2/7 M	...	15 D	16 L	17 M	18 M
<b>Chaumière (Nutons)</b> BE27 0014 4709 2173	95€							
<b>Ronde (Lutins)</b> BE22 0014 4975 7047	130€							
<b>Meute (Louveteaux)</b> BE11 0014 4975 7148	130€							
<b>Compagnie (Guides)</b> BE07 0014 4709 1466	170€							
<b>Troupe (Scouts)</b> BE49 0014 4709 1971	165€					Pre- camp ainés		
<b>Route-Pi (Routiers)</b> BE71 0014 4709 1769	230€			...				

## Le grand camp

Le grand camp est, pour beaucoup, un des meilleurs moments de l'année. Une occasion unique de vivre, dormir, manger et de passer plein de super moments ensemble.

Le prix ne doit en aucun cas constituer un obstacle à la participation de votre enfant au camp. N'hésitez pas à contacter le chef de section ou un membre du staff d'unité, nous trouverons ensemble la solution la plus satisfaisante. N'oubliez pas de noter en communication de votre virement sur le compte de la section, le nom, prénom, totem de votre enfant.

Pour certains animés (et pour certains parents) aussi, c'est le **1er camp**. Pendant ce camp, écrivez-leurs un petit mot, une carte ou une lettre à votre enfant, ne téléphonez pas (sauf en cas d'urgence, évidemment).



# amps - Juillet 2014



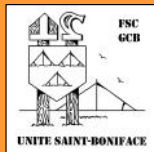
19	20	21	22	23	24	25	26	27	28	29	30	31
J	V	S	D	L	M	M	J	V	S	D	L	M

## Le digest

Vous recevrez bientôt, si ce n'est déjà fait un « digest ». Si fin juin, vous n'avez toujours rien reçu, réclamez-le auprès de votre staff.

Ce carnet, préparé avec soin par votre staff, contient toutes les informations utiles:

- Lieu et heure de départ et de retour,
- Thème du camp,
- Liste des objets à prendre (et à laisser à la maison), etc.  
N'hésitez pas à préparer le sac avec votre enfant: il retrouvera plus facilement ses affaires et aura plus de facilité à faire son sac à la fin du camp.
- Indiquez le nom de votre enfant sur toutes ses affaires et diminuez ainsi le tas d'objets perdus!



# Les photos du



# Camp de Pâques





# La Compagnie

Hello les guidouilles,

Quelle pure folie à la Compagnie !! De mémoire de guidouille on n'a jamais vu autant de motivation à la 81<sup>ème</sup> Samba !! Cette fête d'u, où le goudron du Bois de la Cambre se souvient encore du passage du plus beau bobsleigh jamais réalisé et où les cris de motivation lancés jusqu'à 3h du mat résonnent encore (ainsi que les médisances sur ce satané mignon et cette foutue boule de neige, avouons-le, le nôtre était bien plus beau!). Et enfin ce camp de Pâques où vous nous avez prouvé à nous, aux scouts et au staff loup (heïn Linsang) que les guides, c'était pas pour rire !!!



C'est donc dans cette ambiance du feu de Dieu, avec la motivation qu'on vous connaît que nous allons vivre le moment le plus excitant de l'année, j'ai nommé... LE GRAND CAAAAAAAMP (wouhouuuu acclamation de la foule!). Et cette année, on vous a réservé bien des surprises.

Petit avant goût : vous allez devoir apprendre à cracher et à tirer comme des vrais hors-la-loi, car cette année, un grand drame se passe dans le Comté de Bordia, en plein milieu du Far-West Américain. De plus amples informations suivront dans le digest.

Sachez d'ores et déjà que le grand camp se déroulera du **17 au 31 juillet 2013 à Jodoigne**. Le prix sera de **170 euros à payer** sur le compte **001-4470914-66** avant le 25 juin 2014, en mentionnant le nom, prénom et totem de la guide.



Sur ce, les Potes, on vous souhaite full bonheur, plein d'amour, et ne soyez quand même pas trop enthousiastes, concentrez-vous un peu pour vos exams. On aura tout le temps de faire la teuf au camp !!!

Tendresse et chocolat sur toutes vos ptites bouilles.

Le staff Guide (avouons le, le meilleur staff!!)



# La Troupe



Salut les scouts,

Nous sommes tout tristes de le dire, mais malheureusement, la fin de l'année est déjà arrivée. Et quelle année ! On a vécu de bien belles aventures qui resteront, sans nul doute, gravées à jamais dans nos mémoires. Et ça, c'est grâce à vous ! Vous, qui avez fait en sorte que cette année soit une année du feu de Dieu !

En bravant le froid lors du week-end sous tente! En retrouvant le trésor caché par le mineur incontesté, O'Jack ! Après ça, on a pu prendre un peu de repos afin de fêter Noël comme il se doit. N'oublions pas non plus cette merveilleuse Fête d'Unité pendant laquelle nous nous sommes replongés dans les jeux vidéos. Pour le camp de Pâques, nous avons aussi vécu un Duck Trophy de folie remporté par les Couguars !!!! Et enfin, nous sommes parti à la conquête des aventures mystiques et des épopées avec pas moins de 2000 scouts au Gamelle Trophy.

Mais tout n'est pas fini, loin de là ! Le moment le plus géniaaaal de l'année arrive : le GRAND CAMP !!! Le grand jour, celui que vous attendez tous, arrive à grand pas ! Avec vos maquettes de constructions et les nôtres, notre plaine promet de faire pâlir d'envie les autres unités qui passeront par chez nous !

Cette année, nous partons pour **Le Mesnil**. Le camp se déroulera du **17 au 31 juillet** ainsi qu'un précamp pour les CP du 16 au 17. De plus amples informations sur le déroulement du camp seront données dans le digest du camp Le Mesnil 2014 qui paraîtra bientôt dans vos boîtes mails, **regardez bien vos boîtes MAILS!** Les frais du camp s'élèvent à **165 €** par scout, payables avant le 1er juillet 2014 sur le compte de la Troupe **001-4470919-71**, avec en communication le nom, prénom, totem du scout. Merci de respecter ce délai pour l'organisation du camp. Attention ! Le prix ne doit en aucun cas constituer un obstacle à la participation de votre enfant au camp. N'hésitez pas à contacter Marcassin ou un membre du staff d'Unité, nous trouverons ensemble la solution la plus satisfaisante.



En espérant vous voir en forme le 17 juillet.

Le Staff Scout



# La Route



Hello, la Route. Après tous ces longs mois de sueur et de travaux acharnés, nous voilà enfin près du but. Ensembles on aura tout fait: on a désouché un souche de 100 kilos, retapé une maison en chaux, fait un film pour la fête d'U, vendu du muguet pour le premier mai, fait de nombreux baby-sitting, et j'en passe. Un autre point très important du semestre fut bien évidemment le Camp de Pâques, où l'on créa ensemble un jeu d'Unité et une veillée béton.

Petit-à-petit, nous, les chefs, sentons que c'est la fin de l'année, que les anciens scouts et guides se transforment en nouveaux chefs, prêts à assumer la responsabilité et l'animation. Après tant de temps ensemble, cela ne peut que nous chauffer le coeur de voir que bientôt, vous quitterez la maison (=le local route/grenier de Caracal) pour voler de vos propres ailes (=foulards) et découvrir la vie (=les locaux à côtés de celui de la route).



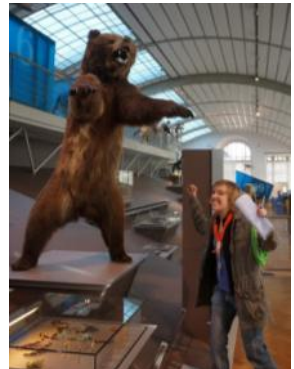
Mais fini de larmoyer car le meilleur, l'aboutissement de notre année, et je dirai même le GRAND CAMP, est encore à venir. Dès ce 1er juillet, nous irons, armés de toute notre motivation nous perdre sur l'île d'Aegina en Grèce pour faire du bénévolat dans l'hôpital vétérinaire HWH.

Nous irons soigner les animaux récupérés dans les forêts grecques, majoritairement des oiseaux, pour les relâcher guéris. Ca promet d'être un grand projet, surtout, vraiment surtout, parce que ce sera avec vous, l'équipe déjantée avec laquelle on a construit une ambiance de tonnerre toute l'année. Retour prévu le 22 juillet.

Les frais du camp s'élèvent à **230 €** par routier à payer sur le compte de la Route **BE71 0014 4709 1769** avant le 15 juin.

Pour terminer sur une rapide réflexion, l'année passée les guides ont dit "séries TV" ...et elles ont des séries de suspense (avec les vireurs).. L'année passée les scouts ont dit "apocalypse" ...et ils l'ont eue. Cette année nous disons "les oiseaux"... en espérant qu'Hitchock avait trop d'imagination.

Caracal et Pika





# Le coin des Totems Tamatia

Les **tamatias** sont avec les barbacous, un des deux groupes d'oiseaux formant la famille des bucconidés, avec 7 genres et 22 espèces.

Quelques exemples de Tamatia Tachetés, Tamatia Bifasciés, Tamatia Pie et Tamatia à gorge rousse



**Chant :** Le chant est un "tak-ta-toooo" rythmé et répétitif. Le cri le plus courant est une note croissante et étonnamment puissante qui est parfois délivré en vol.

**Habitat :** Les tamatias sont originaires du continent sud-américain, et plus particulièrement de l'Amazonie de part et d'autre du grand fleuve et de l'équateur. à l'est du Rio Tapajos). Les tamatias vivent principalement dans les forêts qui sont saisonnièrement envahies par les eaux. On les trouve aussi aux lisières humides des zones boisées, dans les parcelles en cours de régénération parvenues à un bon stade de maturité, dans les savanes arborées qui sont appauvries et sableuses, dans les dunes forestières, les galeries d'arbres, les plantations de palmiers, les lisières marécageuses ainsi que les buissons et les broussailles.

**Comportements :** Les mœurs du tamatia sont assez semblables à celles des autres espèces du genre Bucco. Cet oiseau se perche généralement en solitaire, mais sa partenaire n'est jamais très loin. Il se tient immobile sur une branche ombragée entre 2 et 8 mètres au-dessus du sol. Occasionnellement à l'aube, il choisit un perchoir plus exposé en bordure d'un ruisseau broussailleux ou d'une zone boisée. Les longues périodes d'inactivité sont interrompues par de brusques sorties du feuillage afin de capturer des insectes. Le tamatia tacheté est présumé sédentaire.

**Régime :** Les tamatias sont majoritairement insectivores : ils mangent des chenilles, des scorpions, des mouches de la famille des brachycera, des coléoptères et plus particulièrement des carabes, des charançons ou des rhynchites, des isoptères et des abeilles. Cependant, ils ingurgitent également des matières végétales comme les baies et le gui.

# Le Canard

à l'orange

Journal de  
l'Unité Saint-Boniface  
Trimestriel

Éditeur responsable:  
S. BOULBERT  
Rue du Viaduc 82  
1050 BRUXELLES

Bureau de dépôt:  
Bruxelles 5  
P002811

Belgique - België  
P.P.  
1050 Bruxelles 5  
1/7644