

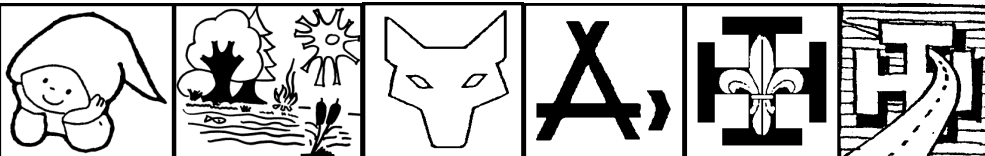
Le Canard



N° 78
Mai 2013

à l'Orange

SPECIAL
GRANDS CAMPS
et
REINSCRIPTIONS



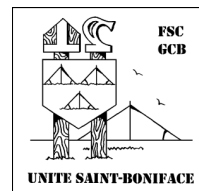
Le journal de l'Unité Saint-Boniface

ADRESSES DES ANIMATEURS DE L'UNITE

Les adresses personnelles des staffs ne sont pas disponibles sur le site de l'unité pour des raisons de confidentialité.

Site Internet : www.unite3381.be

Edito



Qu'est-ce qu'on a eu froid !!! Mais que de souvenirs pour ce camp de Pâques! La découverte d'une belle ferme à deux pas du lac de l'Eau d'Heure, une magnifique journée à l'Aquacentre et autour du Lac de l'Eau d'Heure, des jeux en sections, des essais de morse dans la nuit glaciale ou des soirées-cupcakes à la chaleur des fourneaux, des traditionnelles chasses aux œufs, des jeux de pistes, un grand jeu en mode « Les Experts » à la recherche des bonbons volés à Cynomys.... très très très fâchée (pour rire, évidemment) et pour bien terminer ces 4 jours ensemble, une veillée d'Unité du tonnerre ! Sans oublier les petits délicieux plats concoctés par une équipe d'intendants d'enfer !

Quelques photos dans ce Canard et toutes les autres sur le site de l'Unité:
www.unite3381.be

Comme chaque année, ce camp en Unité était un moment unique où toutes les sections se sont mélangées, où d'autres amitiés se sont nouées entre grands et petits et où chacun s'est préparé petit à petit pour l'apothéose de l'année... le grand camp !

Vos chefs vous en donnent déjà un petit avant-goût dans les pages qui suivent, avant de déposer dans vos boîtes aux lettres les digests de camp.

Examens obligent, vous ne les verrez pas pendant quelques semaines, mais je ne pense pas me tromper en disant que vous leur manquez déjà et qu'ils sont impatients de vous retrouver pour les grands camps !!!

A tous, rendez-vous en juillet, pour encore plus de jeux et de moments ensemble !! Et d'ici là, bonne chance pour vos examens!

Pour le Staff d'U,
Cynomys



Inscriptions et réinscriptions 2013-2014

Vu le succès croissant que rencontre notre unité et afin de remettre à jour notre base de données, nous procéderons à une confirmation des inscriptions.

Fin mai, nous vous enverrons un lien avec les données que nous avons. Vous n'aurez ainsi qu'à vérifier puis compléter ou modifier ces informations et ainsi nous confirmer l'inscription de vos enfants et/ou inscrire les frères et sœurs, avant le 31 juillet 2013.

Tous les animés actuels et leurs frères et sœurs restent prioritaires. Après cette date, nous considérerons que vous laissez votre place à d'autres candidats.

Vous ne l'avez pas reçu ou vous préférez une formule papier, faites le savoir à Castor au 0495 58 61 86, ou en envoyant un mail à unitestboni@gmail.com.

Pour les nouvelles inscriptions, les places seront ouvertes à partir du 1er septembre en fonction des places encore disponibles, par mail (unitestboni@gmail.com) ou par téléphone (Castor au 0495 58 61 86).



La Chaumière



Bonjour à tous les amis,

Voilà que l'année touche à sa fin tout doucement. Nous avons passé de très chouettes moments au camp de Pâques malgré le froid polaire et nous espérons que vous en garderez de magnifiques souvenirs ... mais entre la piscine, la chasse aux œufs, le jeu de piste des lapins magiques, la soirée cinéma/pop-corn, le stratégo des personnages Disney, le jeu d'unité, etc, ça devrait aller, nous ne nous inquiétons pas trop.



Maintenant que notre dernière réunion a eu lieu, il est grand temps de commencer à penser au super grand camp qui nous attend. Et oui, dans un peu plus de deux mois, nous partirons à **Grez-Doiceau** pour passer une semaine tous ensemble.

Pendant cette semaine, vous aurez l'occasion de participer à la vie du village des Schtroumpfs qui ont fait appel à nous pour les aider à récupérer les habitants enlevés par Gargamel. Donc cet été, nous emménageons dans le village des **Schtroumpfs** !

Vous recevrez par la poste un carnet de camp qui vous expliquera en détail tout ce que vous devez prévoir et emporter pour cette semaine et qui vous aidera à patienter jusque-là !

Alors en résumé :

Quand ?

Cet été, nous partirons le dimanche 21 juillet (heure exacte à fixer) et le départ se fera depuis la gare du Luxembourg. Les parents nous retrouveront le dimanche 28 juillet à l'endroit de camp pour déguster un buffet froid.

Où ?

L'adresse du village des Schtroumpf : rue du Péry n° 5 à 1390 Grez-Doiceau.

Prix ?

Le prix du camp s'élève cette année à **95€** par nuton (en aucun cas, ce montant ne doit être un frein à la participation d'un animé, des solutions existent !) à verser sur le compte de la Chaumière (**BE27-0014-4709-2173**) pour le 8 juillet au plus tard.

Thème ?

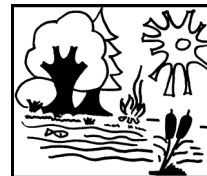
Comme vous l'aurez compris, cette année nous serons plongés dans l'**univers de Schtroumpfs**. Nous attendons donc de vous voir avec vos plus beaux déguisements de Schtroumpfs ! ☺

D'ici là, portez-vous bien, les amis !

Le staff Nuton



La Ronde



Coucou les cocottes :)

Ô rage, Ô désespoir !! L'année touche déjà à sa fin: (Mais ce n'est pas possible, elle vient à peine de commencer... Attendez, reprenons le compte de toutes nos aventures: début de l'année, week-end où Alice a eu bien besoin de nous, veillée de Noël où on a mangé comme des reines (rouges :P), musée de Tervuren, la Saint Valentin où on a trouvé notre âme-sœur chez les loups, Fête d'Unité et ses danses endiablées, 5h VTT d'où on est revenues frigorifiées mais heureuses et le camp de Pâques... ah oui, tout est là ! Il ne manque que... LE GRAND CAMP, PARDI !!!

Ne pleurez donc pas trop vite, le meilleur reste à venir. Nous allons donc quitter le Pays des Merveilles pour rejoindre un monde tout aussi féérique !

J'ai nommé... **POUDLARD**

et le monde magique de Harry Potter !

L'embarquement dans le Poudlard Express se fera donc le **21 juillet** et ce train reviendra le **31 juillet**, il vous emmènera à **Binche** (mais chuut! l'endroit où se trouve Poudlard doit rester un secret).



Le prix du camp s'élève à **130€**, ce montant est à verser sur le compte de la Ronde (001-4497570-47) avec la mention « camp 2013 + nom du lutin », pour le 15 juillet (nous voulons organiser le camp au mieux et dans les meilleurs délais possibles)



Nous vous attendons donc, armées de votre baguette magique ainsi que de votre courage, pour affronter les créatures magiques qui peuplent ces lieux.

Plus d'informations vous parviendront dans votre lettre d'admission qui vous parviendra par hiboux.

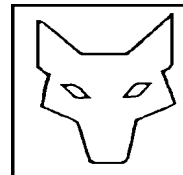
Alors, on compte sur vous pour être nombreuses et surtout super motivées car nous, on n'attend que vous !

ENOOOORMES BISOUS

Le staff Lu' auquel vous manquez déjà !



La Meute



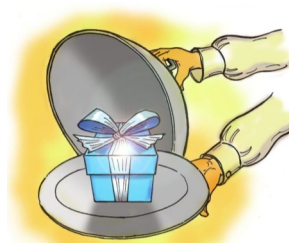
Chers loups et parents,

Une année s'est déjà presque écoulee ... Snif ! Et la période des contrôles et des examens approche à grands pas ... encore Snif. C'est une période que

vous maudissez (comme nous, d'ailleurs) mais rassurez-vous, après cet instant dur à passer, viendra le moment de conclure l'année louveteau.

Après une année de folie remplie de réunions d'enfer, d'un weekend et d'un camp de Pâques, nous partirons en grand camp ... Youpi !

Ce sera l'occasion de passer une dizaine de jours juste entre nous et de nous amuser comme des fous dans des activités diverses et variées dont nous gardons encore un peu le secret. Ce sera aussi l'occasion pour les dernières années de passer leurs derniers moments avec la Meute avant d'aller chez les scouts.



Nous vous invitons à participer à ce camp qui se déroulera **à Libin en Ardennes, du 18 au 28 juillet**. Le départ se fera à la gare du Luxembourg vers 8h15. Pour le retour, nous vous invitons à venir rechercher votre enfant à l'endroit de camp pour un barbecue. Le prix sera de **130 euros** à payer sur le compte **001-4497571-48 avant le 25 juin 2013**.

Nous vous communiquerons les dernières informations pratiques en temps voulu dans le digest du camp.

Nous espérons vous voir nombreux !

Le staff.

Calendrier des Grands Camps

section		29/6	30/6	...	15	16	17	18	19
et n° de compte		D	L		D	L	M	M	
Chaumière (Nutons) 001-4470921-73	95€								
Ronde (Lutins) 001-4497570-47	130€								
Meute (Louveteaux) 001-4497571-48	130€					Pre-camp pour les aînés			
Compagnie (Guides) 001-4470914-66	170€								
Troupe (Scouts) 001-4470919-71	165€								
Route-Pi (Routiers) 001-4470917-69				...					

Le grand camp

Le grand camp est, pour beaucoup, un des meilleurs moments de l'année. Une occasion unique de vivre, dormir, manger et de passer plein de super moments ensemble.

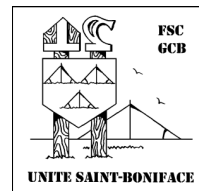
Le prix ne doit en aucun cas constituer un obstacle à la participation de votre enfant au camp. N'hésitez pas à contacter le chef de section ou un membre du staff d'unité, nous trouverons ensemble la solution la plus satisfaisante.

N'oubliez pas de noter en communication de votre virement sur le compte de la section, le nom, prénom, totem de votre enfant.

Pour certains animés (et pour certains parents) aussi, c'est le **1er camp**.

Pendant le camp, écrivez un petit mot, une carte ou une lettre à votre enfant, ne téléphonez pas (sauf en cas d'urgence, évidemment).

Camps - Juillet 2013



19	20	21	22	23	24	25	26	27	28	29	30	31
J	V	S	D	L	M	M	J	V	S	D	L	M

Le digest

Vous recevrez bientôt, si ce n'est déjà fait un « digest ». Si fin juin, vous n'avez toujours rien reçu, réclamez-le auprès de votre staff.

Ce carnet, préparé avec soin par votre staff, contient toutes les informations utiles:

- Lieu et heure de départ et de retour,
- Thème du camp,
- Liste des objets à prendre (et à laisser à la maison), etc.
N'hésitez pas à préparer le sac avec votre enfant: il retrouvera plus facilement ses affaires et aura plus de facilité à faire son sac à la fin du camp.
- Indiquez le nom de votre enfant sur toutes ses affaires et diminuez ainsi le tas d'objets perdus!

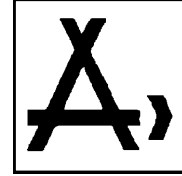
Les photos du



camp de Pâques



La Compagnie



Hello les guidouilles,

Quelle année riche en émotions ! Madame nature n'a pas été très généreuse sur le thermomètre ... Les trois camps de l'année, on les a passés dans le froid dont deux sous la neige. Comme il est très peu probable (on ne dit jamais jamais) qu'il neige en juillet, on ne peut espérer que meilleur temps pour

le grand camp. Nous n'avons toujours pas reçu le classement officiel pour les 24h vélo mais sachez que dans le cœur de tous (et des journalistes également), nous avons remporté cette édition 2013 !!!

En parlant du grand camp, je suis sûre que vous trépignez de découvrir le thème. Nous avons décidé de laisser les chevaliers aux louveteaux et aux scouts (les garçons, c'est pas très compliqué) pour vous emmener dans un univers que vous connaissez bien mais que nous vous ferons découvrir sous un nouveau jour: le monde de la Télévision. De plus amples informations sur les thèmes de patrouilles suivront dans le digest.

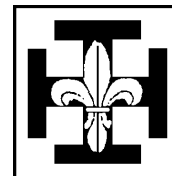


Sachez d'ores et déjà que le grand camp se déroulera du **17 au 31 juillet 2013 à Verviers** (Jagarundi nous apprendra le parler local, n'ayez crainte). Le prix sera de **170 euros** à payer sur le compte **001-4470914-66** avant le **25 juin 2013**, en mentionnant le nom, prénom et totem de la guide.

On vous souhaite bonne M... pour les examens et on se retrouve très vite pour vivre des aventures inoubliables.

Le staff Guide.

La Troupe



Salut les scouts,

Nous sommes tous triste de le dire, mais malheureusement, la fin de l'année est déjà arrivée. Et quelle année ! On a vécu de bien belles aventures qui resteront, sans nul doute, gravées à jamais dans nos mémoires. Et ça, c'est grâce à vous ! Vous qui avez fait en sorte que cette année soit une année du feu de Dieu ! En bravant le froid lors du Grand Jeu du Changement d'Heure! En repoussant la terrible invasion de zombie qui aurait sûrement détruit Louvain-la-Neuve sans votre intervention ! Après ça, on a pu prendre un peu de repos afin de fêter Noël comme il se doit. N'oublions pas non plus cette merveilleuse Fête d'Unité pendant laquelle nous sommes replongé dans la BD de notre beau pays. Pour le camp de Pâques, nous félicitons tout particulièrement Kishu et Baribal, bravo pour vos totems les gars !!!! Et enfin, nous sommes parti à la conquête des USA et du rêve américain avec pas moins de 2000 scouts au Gamelle Trophy.

Mais tout n'est pas fini, loin de là ! Le moment le plus géniaaaaal de l'année arrive : le GRAND CAMP !!! Le grand jour, celui de l'apocalypse, arrive à grand pas ! Avec un budget de construction jamais vu et les zombies qui vont revenir en force, ce camp-ci se promet d'être exceptionnel !



Cette année, nous partons pour **Chiny**. Le camp se déroulera du **17 au 31 juillet**. De plus amples informations sur le déroulement du camp seront données dans le digest du camp Chiny 2013 qui paraîtra bientôt dans vos boîtes mails.

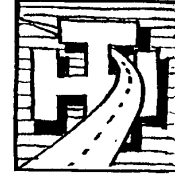
Les frais du camp s'élèvent à **165€** par scout, payables avant le 1er juillet 2013 sur le compte de la troupe **001-4470919-71**, avec en communication le nom, prénom, totem du scout. Merci de respecter ce délai pour l'organisation du camp. Attention ! Le prix ne doit en aucun cas constituer un obstacle à la participation de votre enfant au camp. N'hésitez pas à contacter Caracal ou un membre du staff d'Unité, nous trouverons ensemble la solution la plus satisfaisante.

En espérant vous voir en forme le 17 juillet.

Le Staff Scout



La Route-Pi



Salut les rourous,

Après moult déménagements et déjeuners Oxfam, un peu de jardinage et de pâtisserie, deux marathons, la remise à neuf de la Belgique pour Albert, une veillée et un jeu d'unité du feu de Dieu, nous voyons doucement la silhouette de la péninsule ibérique se dessiner à l'horizon de notre projet. Après quelques turbulences, c'est en effet dans le parc de Montesinho que nous poserons

bagage pour mettre pendant quinze jours nos talents au service de cette magnifique réserve naturelle. Ce parc, situé dans le nord du Portugal et voisin de l'Espagne aura en effet besoin de nos mains pour l'entretien des structures communautaires (moulins à eau), la peinture des structures du village (lavoirs, fontaines), l'entretien de la signalisation des sentiers pédestres et le nettoyage et entretien des rues du village. Les plus courageux d'entre nous pourront aussi s'essayer à l'apprivoisement des loups gris et autres espèces sauvages qui peuplent la région.

Ensuite, nous profiterons durant 3 jours des douceurs de Porto et de ses environs avant de nous en retourner vivre d'autres aventures dans notre plat pays.

Concrètement, un groupe (Dama, Dingo, Cabiai) partira le 29 juin au matin avec les deux chefs conducteurs en voiture tandis que les filles partiront le lendemain soir (le 30 juin) avec Koudou et Souslik en avion depuis Charleroi. Le retour se fera pour les filles le 17 juillet au soir (vers 22h à Charleroi) tandis que les garçons rentreront probablement le 18 juillet. De plus amples et précises informations suivront.

Le prix du voyage s'élève à **250€** (dont 100€ ont déjà normalement été payés en acompte) à verser au plus tard pour le **5 juin 2013** sur le compte **BE71 0014 4709 1769**. Pensez également à nous faire parvenir votre participation personnelle pour cette date.

Si on vous laisse tranquilles jusqu'à la fin de vos exams, on se revoit de toute façon au plus tard le **week-end du 21 au 23 juin** pour se faire un pur moment d'entraînement intense de nos performances ouvrières à la campagne. Nous comptons sur vous pour TOUS réserver ce moment de dernier job et de pur bonheur entre nous.

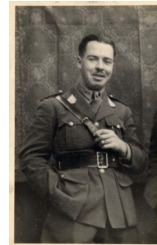
Voilà, on vous laisse à votre étude en vous souhaitant beaucoup de courage et de réussite.

Au 21, beso,
El staff





Un peu d'histoire: William Schreiber



*Qui sont ces scouts qui ont donné leurs noms à nos sections ?
Grâce au Fonds St Boniface et ses archives, le Canard à l'Orange vous dit tout !*

Le 11 janvier 1943, l'Unité Saint-Boniface décide de créer deux troupes scouts distinctes: c'est la naissance de la Troupe Jumpertz et de la Troupe Malou. Nous avons parlé de l'abbé Ernest Jumpertz dans le précédent Canard à l'Orange de Noël. Paul Malou fut, pour sa part, louveteau, sizenier, chef de patrouille, routier et assistant de troupe à Saint-Boniface au cours des années 1920-1930. En 1935, il s'apprêtait à devenir pilote-aviateur, lorsqu'il décéda inopinément, le 29 août, le même jour que la reine Astrid de Belgique.

La même année 1943, le 9 octobre, la meute décida aussi de se scinder en deux groupes distincts, vu l'affluence de louveteaux: les nouveaux groupes prendront les noms respectifs de **Meute William Schreiber** et **Meute Eugène de Bien**. Ces noms furent inspirés de deux anciens assistants de meute, morts tragiquement.



William Schreiber (1912-1940) fut routier à Saint-Boniface, ainsi qu'assistant de meute en 1929. Au début des années 30, il écrivit aussi une pièce de théâtre, « Hésitation », mettant à l'honneur les valeurs du scoutisme. Il devint ensuite chef de troupe de la 30^e BP Sainte-Gertrude. Le 21 mai 1940, il fut tué dans son char, lors des combats de la Seconde Guerre mondiale.

Eugène de Bien (1908-1933) fut assistant de la meute de 1925 à 1927. En septembre 1927, il avait quitté la meute pour devenir prêtre, mais il garda le contact avec les louveteaux qu'il vint filmer au camp de la Ramée en 1932. Eugène décède inopinément en Suisse, à l'âge de 24 ans, le 13 avril 1933. Dix ans plus tard, il deviendra le protecteur de la seconde meute de Saint-Boniface.

K. William André Joseph Etienne SCHREIBER.
Né à Etterbeek-Bruxelles, le 16 juillet 1912. Baptisé en l'église Ste-Gertrude. Parrain : André Schreiber, son frère. Marraine : Edith Gilson, sa cousine.
Sous-Lieutenant de Réserve au Deuxième Régiment de Lanciers, Détaché à l'Escadron lourd du Corps de Cavalerie, Scout Master de la 30^e B.P. Sainte Gertrude.
« Tombé en brave pour la défense des Foyers et l'honneur du Peuple belge » à Quatrecht, le 21 mai 1940. Inhumé au cimetière d'Etterbeek, au caveau Schreiber-de Lathuy.
Cette citation lui valut à titre posthume, à la date du 21 juillet 1940, l'attribution de la Croix de Chevalier de l'Ordre de Léopold avec Palmes et la Croix de Guerre 1940 avec Palmes.
Une Palme supplémentaire à apposer sur le ruban de la Croix de Guerre lui fut décernée ensuite avec la citation suivante :

Le Canard à l'Orange

Journal de l'Unité Saint-Boniface
Trimestriel

Editeur responsable:
S. BOULAERT
Rue du Viaduc 82
1050 BRUXELLES

Bureau de dépôt:
Bruxelles 5
P002811

Belgique - België
P.P.
1050 Bruxelles 5
1/7644